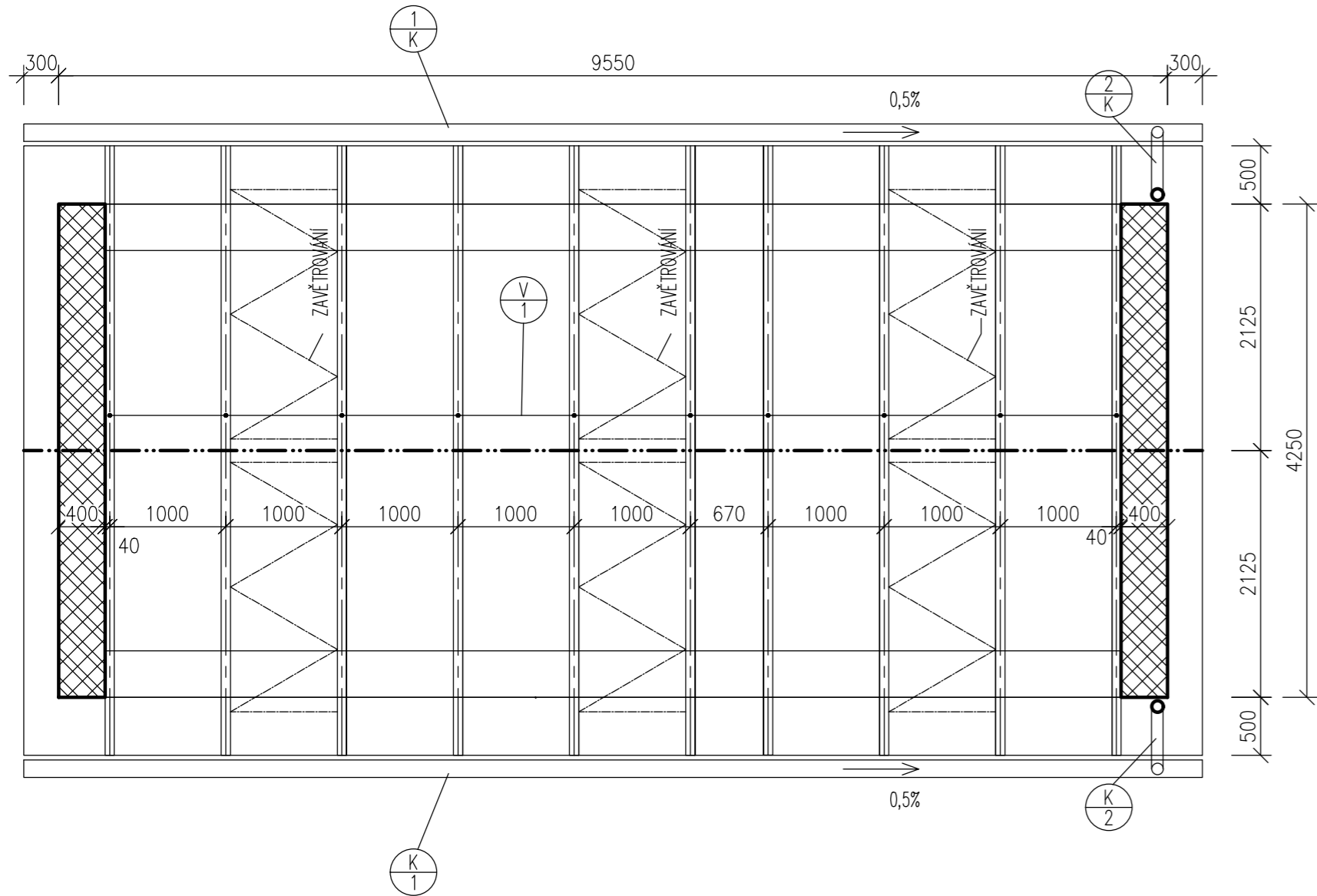
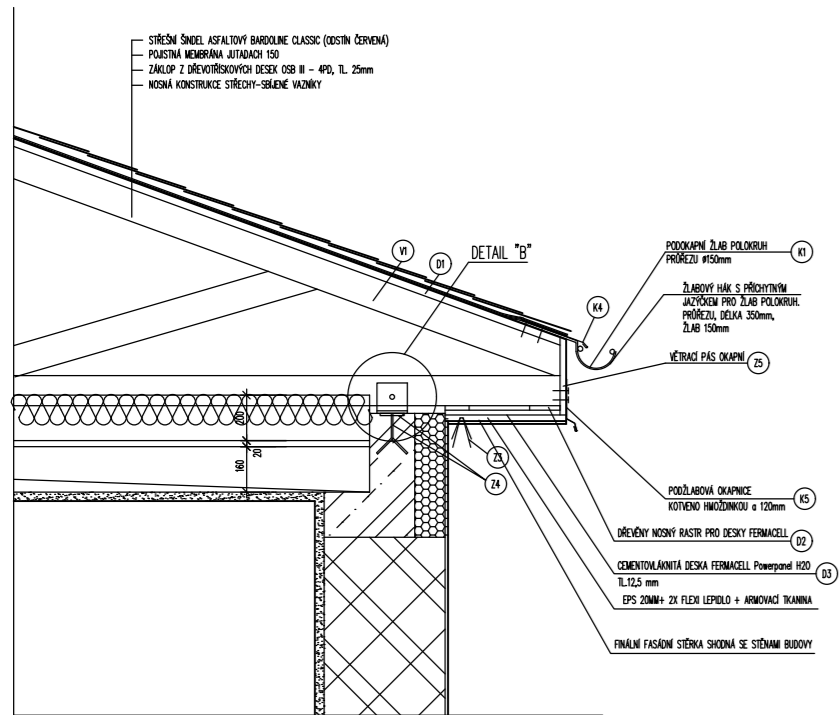


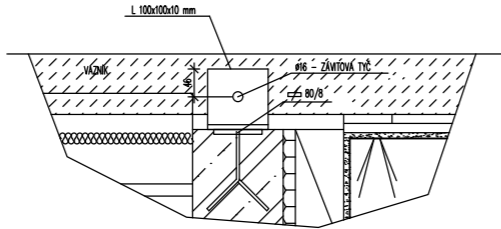
PŮDORYS KROVU



M 1:25



DETAIL "B" MĚR 1:25  
UCHYTĚNÍ VAZNÍKU



OPLECHOVÁNÍ U OKAPU

5 150 5

PODLAŽOVÁ OKAPNICE

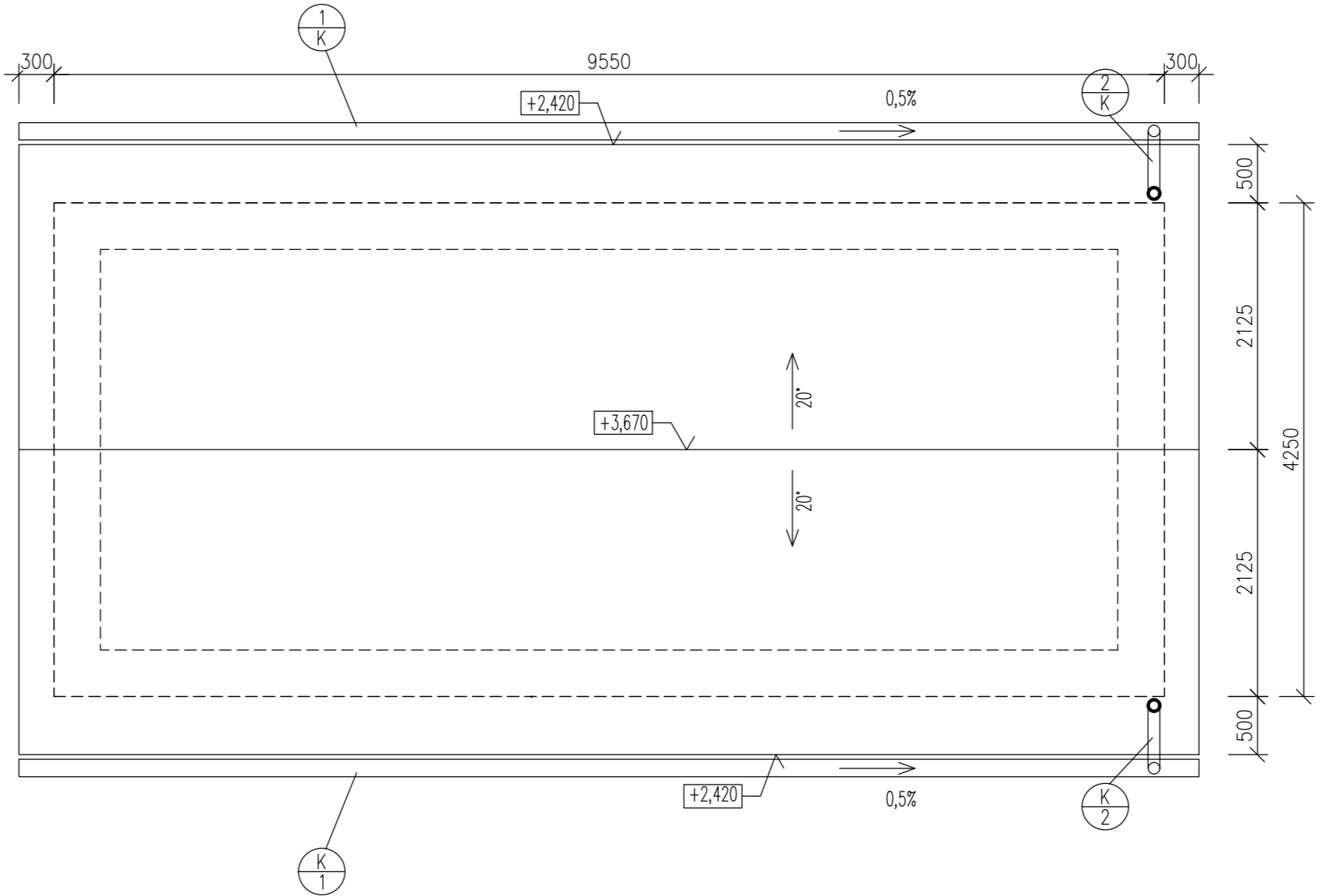
5 150 5

LEGENDA MATERIÁLU:

ŽELEZOBETON C20/25

ZÁKLUP OSB DESEK PŘESAHUJÍCÍ VNĚ ŠTÍTOVÝCH STĚN BUDE ZE SPODNÍ STRANY OPATŘEN DESKOU FERMACELL A FINÁLNÍ FASÁDNÍ STĚRKOU

POHLED NA STŘECHU



AUTORIZACE:

LEGENDA MATERIÁLU:



STĚNY TL. 400mm Z TEPELNĚ IZOLAČNÍCH TVAROVEK, d/š/v 248/380/249, P8 NA MALTU PRO TENKÉ SPÁRY

PŘI PROVÁDĚNÍ KONSTRUKCÍ BUDOU DODRŽENY TECHNOLOGICKÉ PŘEDPISY VÝROBCŮ A PLATNÉ ČSN. PŘI PRÁCI BUDOU DODRŽOVÁNY PŘEDPISY BOZP. TVAR VAZNÍKU A DŘEVĚNÉ PROFILY BUDOU STANOVENY VE VÝROBNÍ DOKUMENTACI DODAVATELE. KONSTRUKCE KROVU JE NAVRŽENA ZE SMRKOVÉHO ŘEZIVA TŘÍDY S1. STŘEŠNÍ PODBITÍ Z DESEK OSB III-4PD, TL. 22mm OCHRANA DŘEVA PROTI DŘEVOKAZNÉMU HMYZU A HOUBÁM

D			
C			
B			
A			
INDEX REVIZE	POPIS REVIZE	DATUM	JMÉNO
NÁZEV AKCE	TR Řípv - rek.R110kV, sek.tech., VS, PZTS	Č. STAVBY: 001020003001	
STAVEBNÍK	EG.D, a.s., LIDICKÁ 1873/36, 602 00 BRNO	Č. OBJ.: 4501656578	
STATUS/STUPEŇ	Dokumentace pro provedení stavby (DPS)		
ČÁST	D.1.1 Architektonicko-stavební řešení		
ZHOT. DOKUMENTACE	EGEM s.r.o., Starochodovská 41/68, 149 00 Praha 4		
KONTAKTNÍ OSOBA	Ing. Čestmír Vášek, cestmir.vasek@egem.cz, tel.:+420 721 363 423		
ARCHIVNÍ ČÍSLO	3EGE 37190		
ZOD. PROJEKTANT	Ing. Ivan Lišochleb	DATUM: 04/2024	
VYPRACOVAL	Ing. Ivan Lišochleb	ČÍSLO VÝK/DOK:	
KONTROLOVAL	Ing. Petr Mýtina	D1.1b)-05	
MÍSTO STAVBY	Řípv 32, 674 01 Třebíč	KÓD LOKALITY: ŘÍP	
SO/PS	SO 78 - Garáže, sklady, vrátnice	MĚŘÍTKO: M 1:50	
MAJETKOVÁ TŘÍDA	CZD00029	FORMÁT: 3xA4	
DRUH DOKUMENTU	výkres	LIST/CELKEM: 1/1	
NÁZEV DOKUMENTU	Půdorys krovu, pohled na střechu detaily střechy	ARCHIVNÍ ČÍSLO EG.D:	